

찾아가는 질식재해예방



One-Call 서비스



작업 전 ☎ 1644-8595 로 신청하세요

☠ 밀폐공간 안전조치 없이 들어가면 바로 사망

☎ 전화 한 통화로 신청

→ 밀폐공간 작업장소로 전문가 방문 무상서비스



무상서비스 내용

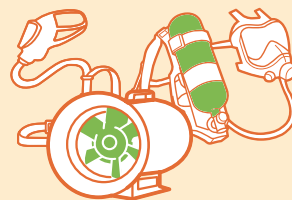
가스농도 측정



안전 교육



장비 대여



대여장비 종류

가스농도측정기



환기팬



송기마스크



신청방법 및 절차

☎ 전화 신청
1644-8595

사업장

☎ 전화 접수

현장서비스
- 가스농도 측정
- 안전교육
- 장비대여

안전보건공단

🧰 장비회수

※ 밀폐공간작업 3일전까지 전화로 신청 바랍니다.

서비스 지역
경기남부

광명시, 광주시, 군포시, 성남시, 수원시, 시흥시, 안산시, 안성시, 안양시, 양평군, 여주시, 오산시, 용인시, 의왕시, 이천시, 평택시, 하남시, 화성시

※ 2020년 경기남부지역 시범실시, 2021년 전국 확대

밀폐공간 주요 질식재해사례

오수처리장



오수처리장 집조수 내 펌프교체 작업 중 황화수소 중독으로 2명 사망

폐수처리장



폐수처리시설 침전조내 센서교체 작업 중 황화수소 중독으로 1명 사망

맨홀



하수관거 공사현장 관로확인 작업 중 황화수소 중독으로 2명 사망

지하 집수정



건물 지하 집수정 내 수중모터 수리작업 중 산소결핍으로 3명 사망

화학설비



반응기 내부 청소작업 중 질소가스 누출로 인한 산소결핍으로 1명 사망

콘크리트 보온양생



콘크리트 양생 갈탄보충 작업 중 일산화탄소 중독으로 1명 사망

※ 기타 질식재해 발생장소 : 정화조, 상하수도관, 저장용기, 용접배관, 집진설비 등 내부

질식위험공간 안전작업절차

반드시 필수 안전수칙을 지켜주세요!

- 1 작업 전 산소 및 유해가스 농도 측정
- 2 작업 전, 작업 중 환기팬으로 환기
- 3 구조 시 송기마스크 또는 공기호흡기 착용
- 4 무단 출입금지(경고표지 부착)

적정 공기

산소 18~23.5%, 황화수소 10ppm 미만, 일산화탄소 30ppm 미만, 이산화탄소 1.5% 미만



올바른 환기방법

- 1 환기팬에 주름관(덕트)을 부착해서 입구에서 1m 이상 밀어 넣고



- 2 작업자가 들어가기 전, 15분 이상 공기를 불어 넣고

- 3 작업자가 들어간 후, 계속 환기팬을 틀어 놓을 것!

